

MC4 Buchse 4,0 – 6,0 mm²

- Ø 5,5 – 9,0 mm
- PV-KBT4/6II-UR "plus"



VE	Art. Nr.
25 / 100 Stück	40501016

MC4 Stecker 4,0 – 6,0 mm²

- Ø 5,5 – 9,0 mm
- PV-KST4/6II-UR "minus"



VE	Art. Nr.
25 / 100 Stück	40501015

MC4-Evo ready Buchse

- Ø 4 mm² - 6 mm²
- Ø Aussen: 5,5 – 7,5 mm
- PV-KBT-EVO READY "plus"



VE	Art. Nr.
10 Stück	40501102

MC4-Evo ready Stecker

- Ø 4 mm² - 6 mm²
- Ø Aussen: 5,5 – 7,5 mm
- PV-KBT-EVO READY "minus"



VE	Art. Nr.
10 Stück	40501101

Montagewerkzeug MC4-Evo

- PV-MS-MC4-EVO READY
- PV-KST4/6II-UR "minus"



VE	Art. Nr.
10 Stück	40501100

Kabelbinder schwarz

- VE = 100 Stück



Maße (mm)	Art. Nr.
280 x 4,8	40400304
370 x 4,8	40400305
370 x 7,6	40400306

Kunststoff-Kabelclip

- für Nutenbreite von 8-13mm



VE	Art. Nr.
100 Stück	40501013

Metall-Kunststoff-Clip

- 1,5-3,5mm
- solo (ohne Kabelbinder)
- für Kabelbinder bis max. 4,8mm Breite



VE	Art. Nr.
100 Stück	40501001

Kunststoff-Kabelclip

- Clip & fertig
- kein Kabelbinder notwendig
- für 2x6mm² Kabel



VE	Art. Nr.
100 Stück	40501004

Metall-Kabel-Clip

- 1,5-4,0mm



VE	Art. Nr.
400 Stück	40501003

EKV AVANTI Montagesystem

Produktübersicht AVANTI
<https://ekv-nord.de/produkt-kategorie/avanti>

Montageanleitungen AVANTI
<https://ekv-nord.de/downloads>

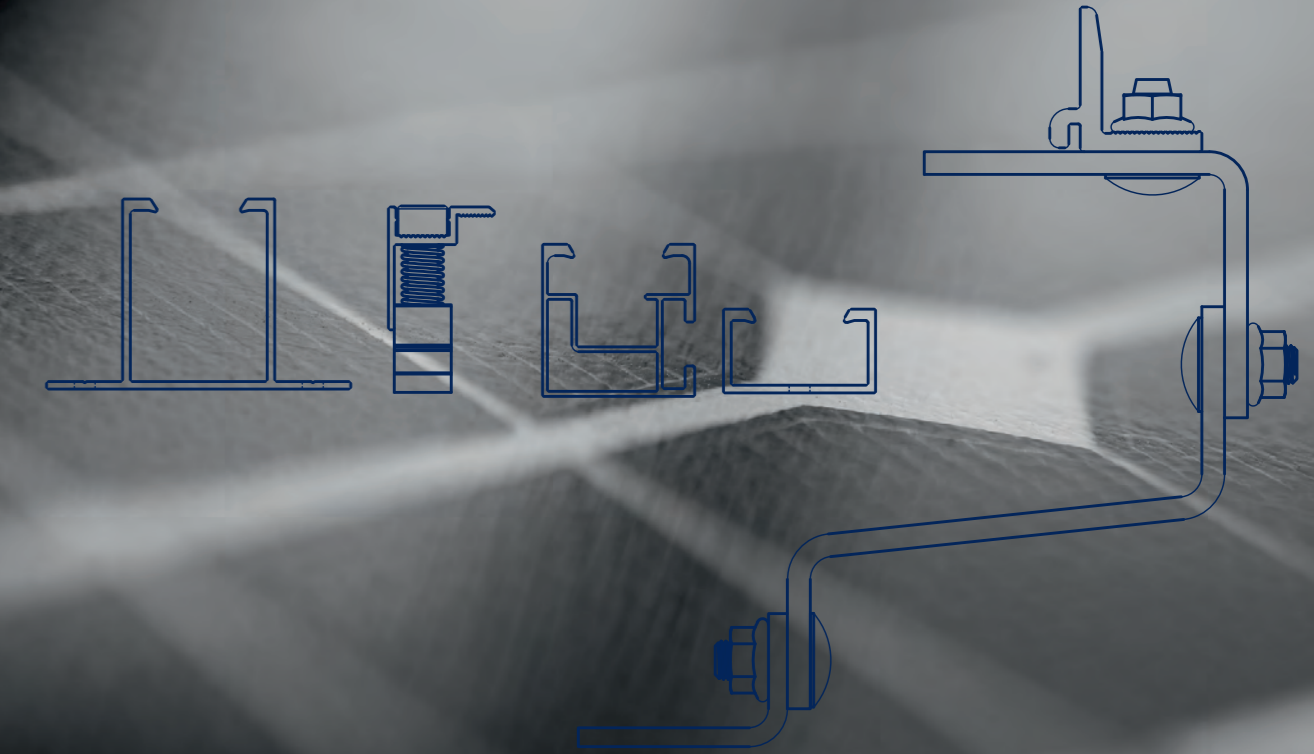
EKV-NORD PV Planungstool
<https://ekv-nord.de/pv-planungstool/>

Das EKV Avanti System ist ein Schnell-Montage System mit seitlicher Anbindung, welches sich für nahezu alle Schrägdachtypen eignet.

Es gibt Kurz- und Trapezschiene in verschiedenen Längen und Höhen. Die höheren Schienen sorgen dabei für eine bessere Modulhinterlüftung.

Um die Langschiene dachseitig zu befestigen, werden Dachhaken und Stockschrauben genutzt. Bei Blechdächern wird die Kurzschiene direkt auf die Dachhaut aufgeschraubt.

Die Avanti Schnell-Anbindung und die wenigen Komponenten sorgen für eine reibungslose und zeitsparende Montage. Das Avanti System kann sowohl hochkant als auch quer zum Dach montiert werden. Für die Modulbefestigung wird die EKV Avanti Klick-Klemme verwendet.



EKV-NORD PV Planungstool

<https://ekv-nord.de/pv-planungstool/>

Zusammen mit unserem Partner Levasoft haben wir ein Tool zur Hand, damit Sie als Kunde Planungen für das EKV CLASSIC und EKV AVANTI erstellen können. Von der Projekterfassung bis hin zum fertigen Projektbericht inkl. statische Werte, Belegungsplan, Stücklisten und 3D Ansichten liefert das Planungstool alle relevanten Daten, die Sie für die bestmögliche Beratung Ihrer Kunden benötigen.

Die Vorteile



- Keine Programminstallation notwendig - Sie brauchen nur einen Browser und Ihre Zugangsdaten
- Einfaches Zeichnen der Dachflächen Dank Google Satellitenbilder
- Stücklisten mit Artikelnummern - passend zum geplanten Projekt
- Simulation von Verschattungen
- Stringplanung
- Wechselrichtererauslegung
- Wirtschaftlichkeitsberechnung
- Statischer Nachweis im Projektbericht
- CAD Ausgabe

EKV-NORD PV Planungstool
<https://ekv-nord.de/pv-planungstool/>

EKV-NORD

HERSTELLER FÜR PHOTOVOLTAIK MONTAGESYSTEME

<https://ekv-nord.de>



Seit über 15 Jahren ist die EKV-NORD Hersteller für Photovoltaik Montagesysteme und Großhandel für Komponenten und Zubehör. Kunden und Partner profitieren von der eigenen Produktion im Hause sowie durch großzügige Lagerkapazitäten, wodurch eine hohe Verfügbarkeit gewährleistet wird.

Auch in der Entwicklung wird nichts dem Zufall überlassen. Die Dachanbindungen von EKV-NORD sind zum Großteil an der Technischen Universität geprüft und gewährleisten eine sichere Montage und eine lange Haltbarkeit.

Ihr Fachhändler / Installateur

EKV-NORD GmbH & Co. KG
 Ernst-Heinkel-Str. 27
 48531 Nordhorn

Tel.: 05921 / 370 27 800
 E-Mail: info@ekv-nord.de



<https://ekv-nord.de>

Stand: 04/2026 DE
 Änderungen und Irrtümer vorbehalten. Abbildungen ähnlich

**BAU
KEIN
MIST!**

Mit **Photovoltaik- Montagesysteme von EKV-NORD** hast Du einen Plan! Denn mit unserem Planungstool bekommst Du alles, was Du brauchst: Montageplan, Stringplan, Wirtschaftlichkeitsberechnung, 3D Ansichten - und vor allem: **Einen statischen Systemnachweis!**

Jetzt selber planen!
planung.ekv-nord.de



Schnellmontage System

- Kurzschiene
- Trapezschiene
- Langschiene mit seitlicher Anbindung auf Dachhaken oder Stockschraube
- Made in Germany



EKV AVANTI Montagesystem

PRODUKTINFORMATIONEN

<https://ekv-nord.de>

EKV AVANTI Profil 40x40
mit seitlicher Anbindung / Hammerkopfschraube,
Alu oder schwarz eloxiert • VE Größe = 108 Stück

Länge in mm	Avanti 40/40 silber	Avanti 40/40 (schwarz)
3600	40113600	40113601
4800	40114800	40114801
5900	40115900	40115901

Verbinder für EKV AVANTI Profil 40x40
zum Verbinden von AVANTI Profilen mit seitlicher Anbindung
• VE Größe = je 50 Stück

2-Loch Winkelverbinder 2.0	2-Loch Winkelverbinder 2.0 schwarz	Kreuzverbinder 40x5mm	Einschubverbinder L	4-Loch Winkelverbinder
Art.Nr. 40200605	Art.Nr. 40200705	Art.Nr. 40200603	Art.Nr. 40200600	Art.Nr. 40200611
inkl. 2x Hammerkopfschraube und 2x Sperrzahnmutter	inkl. 2x Hammerkopfschraube und 2x Sperrzahnmutter	mit Schraube und Gewindeplatte	Länge: 200mm	inkl. 4x Hammerkopfschraube und 4x Sperrzahnmutter

EKV AVANTI C-Profil / Kurzschiene

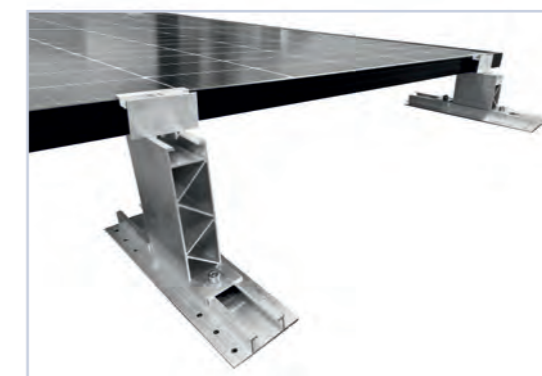
Länge in mm	Höhe 22mm	Höhe 50mm	Höhe 50mm
150	40200024 (VE=300 Stück)	40200038 (VE=128 Stück)	40200138* (VE=128 Stück)
weitere Längen auf Anfrage			

EKV AVANTI Trapezprofil

Länge in mm	Höhe 20mm	Höhe 50mm
300	40200051 (VE=140 Stück)	40200062 (VE=70 Stück)
400	40200053 (VE=110 Stück)	40200064 (VE=50 Stück)
weitere Längen auf Anfrage		

EKV AVANTI Aufständerungsbock
zum Aufständern auf AVANTI Trapezprofil
Winkel: 5°

Groß	Klein	Fixierklemme
40200101	40200102	40200100
90mm breit / 150mm hoch	90mm breit / 75mm hoch	inkl. Schraube und Mutter



Solarkabel 6mm²

auf Rolle 500m (Abgabe nur in ganzen Rollen)

Farbe	Art. Nr.
schwarz	40500015
rot	40500014
blau	40500013

Aluminium Runddraht

AIMgSi
20kg Ring
148m ø 8 mm
weich

Durchmesser	Art. Nr.
8mm	40500067

EKV AVANTI Dachhaken

- Material: Edelstahl gebeizt (falls nicht anders angegeben)
- VE Größe = 20 Stück pro Karton / 560 Stück auf Palette

Avanti 2.0 FIX-Dachhaken mit Adapter 115x35x8mm Inox	Avanti 2.0 Vario-Dachhaken 2tlg. mit Adapter 115x35x6mm Inox	Avanti 2.0 Vario-Dachhaken 2tlg. mit Adapter 115x35x8mm Inox	Avanti 2.0 Vario-Dachhaken 2tlg. mit Adapter 150x35x8mm Inox	Avanti 2.1 Vario-Dachhaken 3tlg. mit Adapter 115x35x6mm Inox	Avanti 2.1 Vario-Dachhaken 3tlg. mit Adapter 115x35x8mm Inox	Avanti 2.1 Vario-Dachhaken 3tlg. mit Adapter 150x35x8mm Inox	Avanti 2.1 Vario-Dachhaken 3tlg. mit Adapter 170x35x8mm Inox	Avanti 2.1 Vario-Dachhaken 3tlg. vertikal mit Adapter 115x35x6mm Inox
Art.Nr. 40200904	Art.Nr. 40200914	Art.Nr. 40200917	Art.Nr. 40200920	Art.Nr. 40200926	Art.Nr. 40200929	Art.Nr. 40200932	Art.Nr. 40200934	Art.Nr. 40200927
150x60x5 Platte	• 140x55x5 Platte • 1-fach verstellbar	• 140x55x5 Platte • 1-fach verstellbar	• 140x55x5 Platte • 1-fach verstellbar	• 140x55x5 Platte • 2-fach verstellbar	• 140x55x5 Platte • 2-fach verstellbar	• 140x55x6 Platte • 2-fach verstellbar	• 140x55x6 Platte • 2-fach verstellbar	• 140x55x5 • 2-fach verstellbar

Avanti Vario-Dachhaken 3tlg. / Alu	Avanti Tegalit-Dachhaken A2	Avanti 2.1 Schieferdachhaken Vario 35x6mm Höhenverstellbar	Avanti 2.1 Biberschwanzdachhaken Vario 35x6mm Höhenverstellbar
Art.Nr. 40200812	Art.Nr. 40200800	Art.Nr. 40200860	Art.Nr. 40200880
• verstellbar	• Material: A2	• ohne Fußplatte • VE Größe: 30 Stück	• ohne Fußplatte • VE Größe: 30 Stück

EKV AVANTI Stehfalzklemme

Avanti-Stehfalzklemme 2.0, abgewinkelt mit Adapter
Art.Nr. 40201012
mit Adapter VE Größe = 50 Stk.

EKV AVANTI Rundfalzklemme

Avanti-Rundfalzklemme 2.0, abgewinkelt
Art.Nr. 40201008
mit Adapter VE Größe = 50 Stk.

EKV AVANTI Stockschraube

• 3x DIN 6923 +1 x EPDM-Dichtung + Avantadapter

A2 M10 SW7		A2 M12 SW9	
Größe	Artikel Nr.	Größe	Artikel Nr.
10x200	40300135	12x200	40300139
10x250	40300136	12x250	40300140
10x300	40300137	12x300	40300141
10x350	40300138	12x350	40300142
weitere Ausführungen auf Anfrage		12x400 40300143	

Erdungskabel Ho7 V-K

Länge: 100m (Ring)
Farbe: gelb/grün

Querschnitt	Art. Nr.
1x16mm ²	40500052

Erdkabel NYY-J

Länge: 100m (Ring)
Farbe: Aussen: schwarz
Innen: gelb/grün

Querschnitt	Art. Nr.
1x16mm ²	40500062

EKV AVANTI Modulklemmen für gerahmte Module
• Alu / silber oder schwarz eloxiert

Endklemmen VE = je 50 / 300 St.	Avanti EKL-Klick silber	Avanti EKL-Klick schwarz	Avanti EKL-Klick Full Black schwarz
Für Rahmehöhe (mm)			
30	40201315	40201415	40201455
32	40201317	40201417	
35	40201320	40201420	
38	40201323	40201423	weitere Ausführungen auf Anfrage
40	40201325	40201425	
42	40201327	40201427	
45	40201330	40201430	
46	40201331	40201431	
50	40201335	40201435	

Mittelklemmen
VE = je 100 / 400 St.

Für Rahmehöhe (mm)	Avanti MKL-Klick silber	Avanti MKL-Klick schwarz	Avanti MKL-Klick Full Black schwarz
20-29	40201101	40201201	40201211
30-40	40201102	40201202	40201212
41-50	40201103	40201203	40201213

EKV Rechteckkappe aus PVC

• passend für 40x40 Schiene / Profil

Rechteckkappen aus PVC 40x40x40mm silber	Rechteckkappen aus PVC 40x40x40mm schwarz
Art.Nr. 40301601	Art.Nr. 40301600
VE Größe = 50 Stück	VE Größe = 50 Stück

EKV Unterlegplatte für Dachhaken

Stärke: 2,5mm steckbar
Art.Nr. 40301610
VE Größe = 100 Stück

EKV Dachhaken Vario-Grundplatte Inox

Zum Positionieren von Dachhaken zwischen zwei Sparren
Art.Nr. 40000815
930x55x5mm für EKV Edelstahl-Dachhaken

EKV Dachhaken Vario-Grundplatte Alu

Zum Positionieren von Dachhaken zwischen zwei Sparren
Art.Nr. 40200815
930x123x5,5mm für EKV Alu-Dachhaken

EKV Potenzialausgleichs-Kralle

für Classic & Avanti Schienen nur Silber
Art.Nr. 40502010
VE Größe = 100 Stück

EKV AVANTI Erdungsklemme

Avanti Erdungsklemme für ø 8 mm, M10
Art.Nr. 40501035
• Adapterplatte / Zylinderschraube • VE Größe = 50 Stück

EKV AVANTI Abrutschsicherung für 40/40

inkl. Schraube und Mutter Werkstoff: 1.4301
Art.Nr. 40200604
VE Größe = 25 Stück

Produktübersicht AVANTI
<https://ekv-nord.de/produkt-kategorie/avanti>

Montageanleitungen AVANTI
<https://ekv-nord.de/downloads>

BAU KEIN MIST!

Mit **Photovoltaik-Montagesysteme von EKV-NORD** hast Du einen Plan! Denn mit unserem Planungstool bekommst Du alles, was Du brauchst: Montageplan, Stringplan, Wirtschaftlichkeitsberechnung, 3D Ansichten - und vor allem: **Einen statischen Systemnachweis!**

Jetzt selber planen!
planung.ekv-nord.de



Foto: <https://emskopp-digital.com>

Tellerkopfschraube
VE Größe = 50 Stück

Größe	A2 Tg TX 40
8x60/50	40300902
8x80/72	40300903
8x100/80	40300904
8x120/80	40300905
8x140/80	40300906
8x160/80	40300907
8x180/80	40300908

weitere Ausführungen auf Anfrage

SOLAR GRIP

ALU / Nirosta
VE Größe = 500 Stück

Größe	Art. Nr.
4,8x12K 11,4 DS	40300800

Bohrschraube
E-X BOHR RS 16 6.3x25
VE Größe = 500 Stück

Größe	E-X BOHR RS
6.3x25	40300604

Dünnblechschraube
VE Größe = 500 Stück

Größe	A2 BIM. Sw8
4,5x25	40300703
6,0x25	40300705